



MBB

5BB

* Na życzenie może zostać dostarczony produkt z ramą w kolorze czarnym.

KuPower

MODUŁ POLIKRYSTALICZNY O WYSOKIEJ WYDAJNOŚCI

CS3K-290 | 295 | 300P
(1000 V / 1500 V)

WIĘKSZA MOC



Niska utrata mocy w połączeniach między komórkami



Niska znamionowa temperatura robocza modułu: $42 \pm 3^\circ\text{C}$
Niska znamionowa temperatura robocza modułu (Pmax): $-0,37\%/^\circ\text{C}$



Lepsza tolerancja zacienienia



Wysoki dodatni współczynnik temperatury aż do: 92,63%

WIĘKSZA NIEZAWODNOŚĆ



Niższa temperatura najbardziej gorącego miejsca



Minimalizuje mikropęknięcia



Obciążenie śniegiem do 6000 Pa,
obciążenie wiatrem do 4000 Pa*



gwarancja liniowej mocy wyjściowej



gwarancja na produkt obejmująca materiały i wykonanie

CERTYFIKATY SYSTEMU ZARZĄDZANIA

ISO 9001:2015 / Systemy zarządzania jakością
ISO 14001:2015 / Standardy dotyczące systemów zarządzania środowiskowego
OHSAS 18001:2007 / Standardy dotyczące systemów zarządzania bezpieczeństwem i higieną pracy

CERTYFIKATY PRODUKTU*

IEC 61215 / IEC 61730: VDE / CE / MCS / CEC AU
Wydajność wg UL 1703 / IEC 61215: CEC listed (US) / FSEC (US Floryda)
UL 1703: CSA / IEC61701 ED2: VDE / IEC62716: VDE / IEC60068-2-68: SGS



* Ponieważ istnieją różne wymagania certyfikacyjne na różnych rynkach, prosimy o kontakt z lokalnym przedstawicielem handlowym firmy Canadian Solar w celu uzyskania szczegółowych certyfikatów mających zastosowanie do produktów w regionie, w którym produkty mają być używane.

CANADIAN SOLAR INC. zobowiązuje się do dostarczania klientom na całym świecie wysokiej jakości produktów, rozwiązań oraz usług dotyczących systemów solarnych. Dostawca modułów słonecznych nr 1 pod względem stosunku jakości i wydajności do ceny wg oceny klientów w ankiecie IHS Module Customer Insight. Nasza firma jest czołowym projektantem produktów fotowoltaicznych i producentem modułów słonecznych o mocy ponad 30 GW wykorzystywanych na całym świecie od 2001 roku.

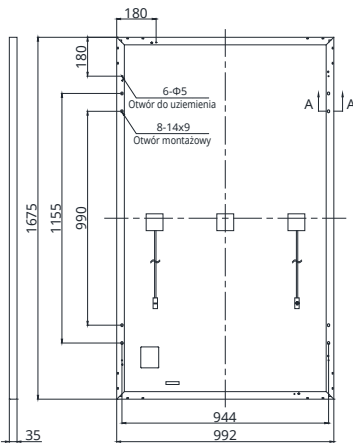
* Szczegółowe informacje zostały zamieszczone w Podręczniku Instalacji.

CANADIAN SOLAR INC.

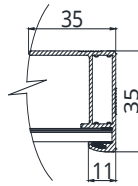
545 Speedvale Avenue West, Guelph, Ontario N1K 1E6, Canada, www.canadiansolar.com, support@canadiansolar.com

RYSUNEK PROJEKTOWY (mm)

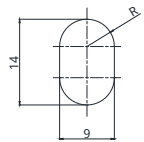
Widok z tyłu



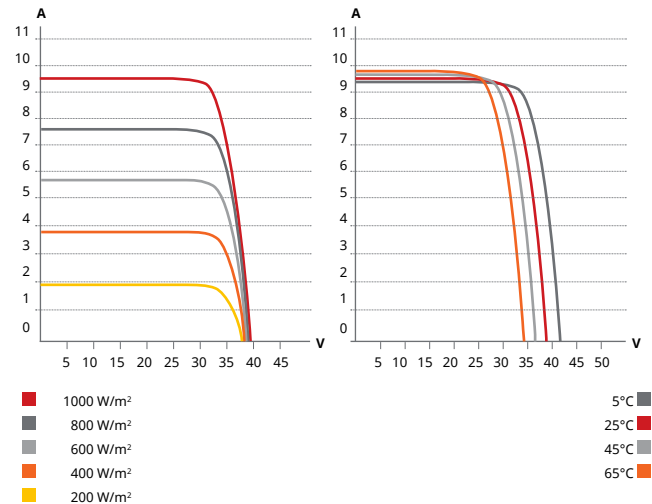
Przekrój ramy A-A



Otwór montażowy



CS3K-290P / KRZYWE I-V



DANE ELEKTRYCZNE | STANDARDOWE WARUNKI TESTOWE*

CS3K	290P	295P	300P
Maks. moc znamionowa (Pmax)	290 W	295 W	300 W
Opc. Napięcie robocze (Vmp)	32,3 V	32,5 V	32,7 V
Opc. Moc robocza (Imp)	8,98 A	9,08 A	9,18 A
Napięcie w obwodzie otwartym (Voc)	38,9 V	39,1 V	39,3 V
Prąd zwarcioowy (Isc)	9,49 A	9,57 A	9,65 A
Wydajność modułu	17,45%	17,75%	18,05%
Temperatura robocza	-40°C ~ +85°C		
Maks. napięcie w systemie	1500 V (IEC/UL) lub 1000 V (IEC/UL)		
Reakcja modułu na ogień	TYP 1 (UL 1703) lub KLASA C (IEC 61730)		
Maks. moc bezpiecznika szeregowego	30 A		
Klasyfikacja zastosowań	Klasa A		
Tolerancja mocy	0 ~ + 5 W		

* W standardowych warunkach testowych przy natężeniu napromieniowania wynoszącym 1000 W/m², w widmie AM 1,5 i przy temperaturze komórki wynoszącej 25°C.

DANE ELEKTRYCZNE | ZNAMIONOWA TEMPERATURA ROBOCZA MODUŁU*

CS3K	290P	295P	300P
Maks. moc znamionowa (Pmax)	216 W	219 W	223 W
Opc. Napięcie robocze (Vmp)	29,8 V	30,0 V	30,2 V
Opc. Moc robocza (Imp)	7,22 A	7,30 A	7,38 A
Napięcie w obwodzie otwartym (Voc)	36,5 V	36,7 V	36,8 V
Prąd zwarcioowy (Isc)	7,66 A	7,72 A	7,78 A

* W znamionowej temperaturze roboczej modułu przy natężeniu napromieniowania wynoszącym 800 W/m², w widmie AM 1,5, przy temperaturze otoczenia 20°C i prędkości wiatru wynoszącej 1 m/s.

* Specyfikacje i kluczowe cechy zamieszczone w tej karcie danych mogą nieznacznie odbiegać od naszych rzeczywistych produktów ze względu na ciągłe wprowadzanie innowacji i udoskonalenia. Canadian Solar Inc. zastrzega sobie prawo dokonywania niezbędnych zmian informacji zamieszczonych w niniejszym dokumencie w dowolnej chwili, bez żadnego powiadomienia. Należy pamiętać, że moduły fotowoltaiczne powinny być obsługiwane i instalowane wyłącznie przez wykwalifikowane osoby posiadające wymagane umiejętności zawodowe – prosimy o uważne przeczytanie instrukcji bezpieczeństwa i instalacji przed rozpoczęciem użytkowania modułów fotowoltaicznych naszej firmy.

CANADIAN SOLAR INC.

545 Speedvale Avenue West, Guelph, Ontario N1K 1E6, Canada, www.canadiansolar.com, support@canadiansolar.com

DANE MECHANICZNE

Specyfikacja	Dane
Typ komórek	Polikrystaliczne
Rozmieszczenie komórek	120 [2 × (10 × 6)]
Wymiary	1675 × 992 × 35 mm (65,9 × 39,1 × 1,38 cala)
Masa	18,5 kg (40,8 funta)
Pokrywa przednia	Szkoło hartowane o grubości 3,2 mm
Rama	Anodowany stop aluminium
Skrzynka J-Box	IP68, 3 diody bypass
Kabel	4,0 mm ² (IEC), 12 AWG (UL)
Długość kabla (z uwzględnieniem złącza)	W pionie: 400 mm (15,7 cala) (+) / 280 mm (11,0 cala) (-); W poziomie: 1160 mm (45,7 cala)*
Złącze	Szeregowe T4
Na palecie	30 sztuk
W kontenerze (40' HQ)	840 sztuk

* Aby uzyskać szczegółowe informacje, należy skontaktować się z miejscowymi przedstawicielami handlowymi i technicznymi firmy Canadian Solar.

CHARAKTERYSTYKA TEMPERATURY

Specyfikacja	Dane
Współczynnik temperatury (Pmax)	-0,37%/°C
Współczynnik temperatury (Voc)	-0,29%/°C
Współczynnik temperatury (Isc)	0,05%/°C
Znamionowa temperatura robocza modułu	42 ±3°C

SEKCJA PRZEZNACZONA DLA PARTNERÓW

